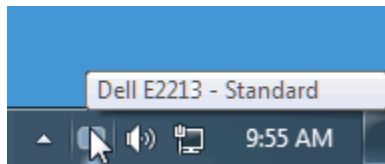


# Dell™ Display Manager 使用者指南

- [概覽](#)
  - [使用快速設定對話方塊](#)
  - [設定基本顯示功能](#)
  - [指定預設模式至應用程式](#)
  - [套用省電功能](#)
- 

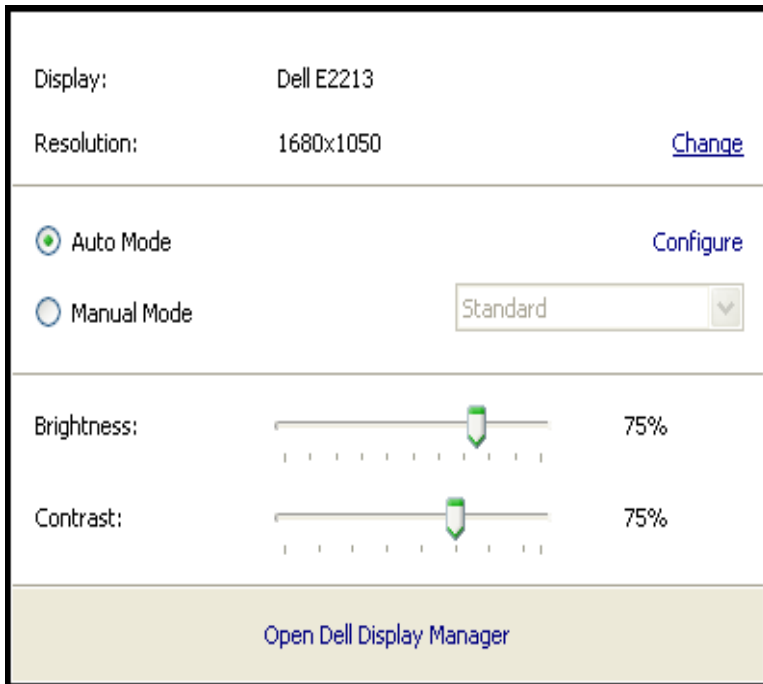
## 概覽

Dell Display Manager 是用於管理顯示器或顯示器群組的 Windows 應用程式。其可針對選定的 Dell 機型產品，手動調整顯示的影像、指定自動設定值、電源管理、影像旋轉和其他功能。安裝完成後，Dell Display Manager 即會於每次系統啟動時執行，且在工作匣中會顯示其圖示。將滑鼠游標置於工作匣圖示上，永遠會顯示系統連接顯示器的相關資訊。



## 使用快速設定對話方塊

按一下 Dell Display Manager 的工作匣圖示，即會開啟「快速設定對話方塊」。若系統連接多部支援的 Dell 機型產品，則可使用提供的功能表選取特定的目標顯示器。「快速設定對話方塊」可讓您輕鬆調整顯示器的「亮度」與「對比」等級；您可以手動選取「預設模式」或設為「自動模式」，此外還可變更系統解析度。

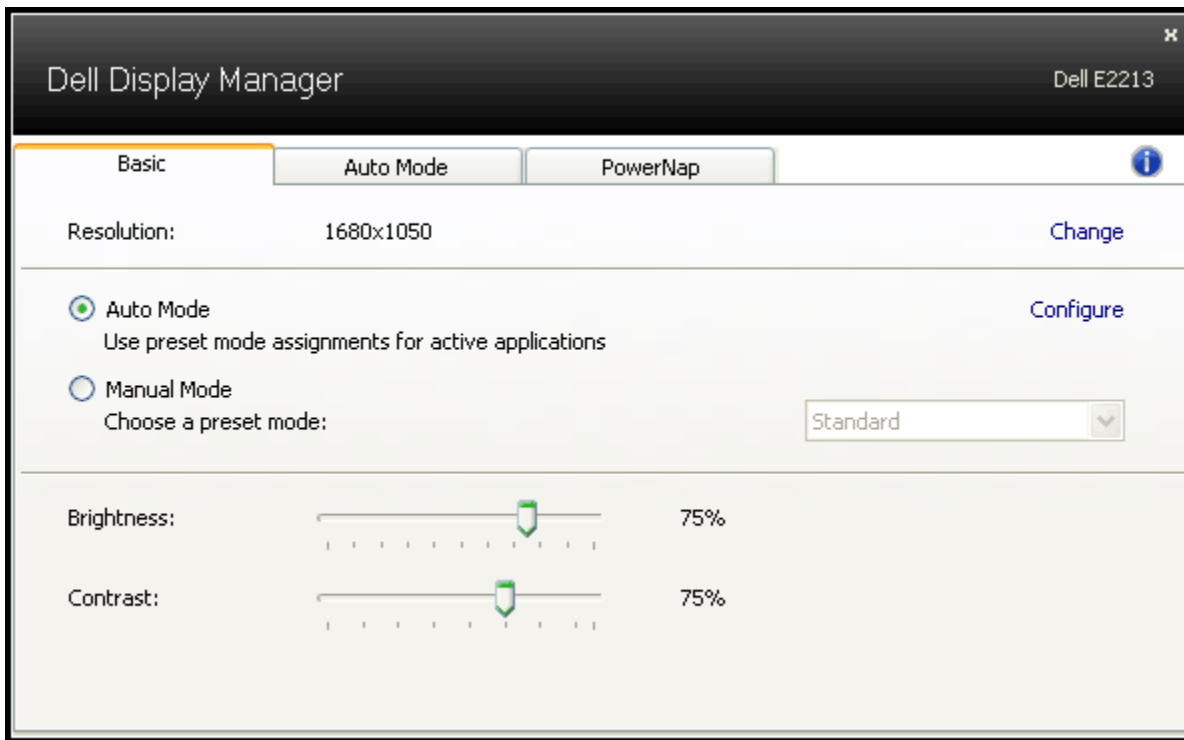


「快速設定對話方塊」亦可讓您存取 Dell Display Manager 的進階使用者介面，以用於調整「基本」功能、設定「自動模式」及存取其他功能。

## 設定基本顯示功能

您可以使用「基本」標籤上的功能表，來為選定顯示器手動套用「預設模式」。否則系統會啟用「自動模式」。若顯示器上的特定應用程式處於作用中，則「自動模式」將自動套用預先指定的「預設模式」。無論模式何時變更，螢幕訊息皆會短暫顯示目前的預設模式。


您也可以直接從「基本」標籤中，調整選定顯示器的「亮度」與「對比」。



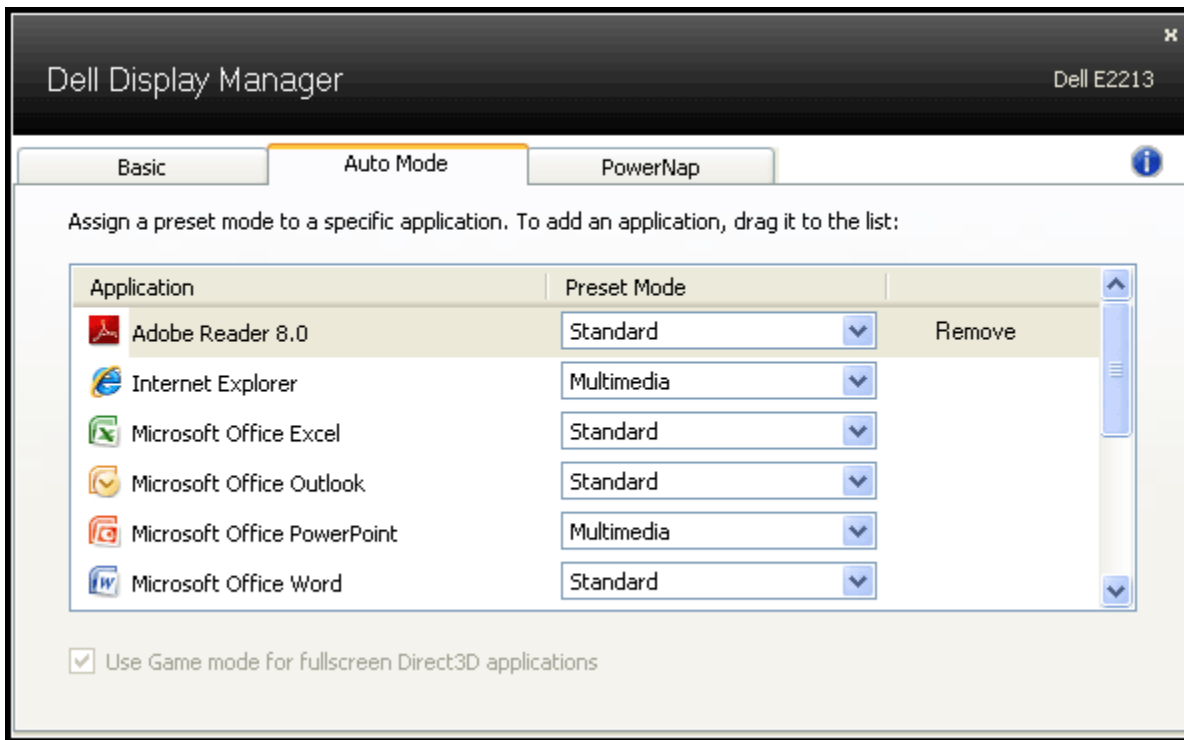
## 指定預設模式至應用程式

「自動模式」標籤可讓您將顯示器內建的其中一項「預設模式」，與系統上安裝的應用程式產生連結。若啟用「自動模式」，則每當使用者將其中一個所連結的應用程式移至前景時，顯示器即會自動切換至對應的「預設模式」。您可在所連接的每部顯示器上，為特定應用程式指定相同的「預設模式」；或者為每部顯示器上的特定應用程式，指定不同的「預設模式」。

Dell Display Manager 經過預先設定，已針對眾多熱門的應用程式採用預先指定的「預設模式」。若要新增應用程式至指定清單，請按一下「新增...」按鈕，然後瀏覽至目標應用程式。

 **備註：** 系統硬碟中可能存有多個相同應用程式的副本。指定「預設模式」會套用至該應用程式的單一執行檔。例如，桌面上的 `notepad.exe` 檔案可能有一個連結指定，而在 `C:\Windows` 資料夾中的 `notepad.exe` 檔案則存有其他的指定。此外，若連結至非執行檔（例如 ZIP 壓縮檔或封裝檔案等），其指定的「預設模式」將無效。

此外，每當在顯示器上以全螢幕執行 Direct3D 應用程式，則會啟用「遊戲」預設模式選項。若要以個別遊戲標題覆寫此設定，請將其新增至指定清單為不同的「預設模式」。指定清單中顯示的應用程式會優先採用一般 Direct3D 設定。



## 套用省電功能

在支援的 Dell 機型產品上，「PowerNap」標籤將提供省電選項。當系統啟用螢幕保護程式時，顯示器的「亮度」會自動設為最低等級，或者顯示器將設為睡眠以節省電力。

Basic

Auto Mode

PowerNap



PowerNap options:

- Reduce brightness when screensaver activates
- Put the display to sleep when screensaver activates